

27 ET 28 SEPTEMBRE 2023

Bâtiment EHESS

2 cours des Humanités

Aubervilliers

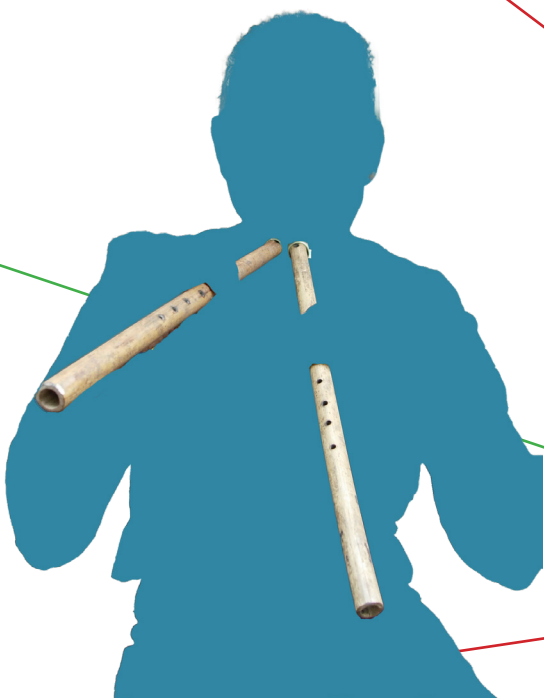
(Métro Front Populaire)



LES JOURNÉES DE RENTRÉE

CASE

CENTRE ASIE DU SUD-EST



Organisation :

Vanina Bouté (EHESS/CASE)

Bénédicte Brac de la Perrière (CNRS/CASE)

Véronique de Lavenère (IReMus/CASE)



Mercredi 27 septembre 2023

Salle 50, rez-de-chaussée, Bâtiment EHESS, Condorcet, Aubervilliers

9h30-12h30 – Président de séance · Pierre-Yves Manguin (EFEO/CASE)

9h30-9h50 – Dana Rappoport (CNRS/CASE) · *Approches collaboratives et nouvelles technologies en Asie du Sud-Est : vers l'ouverture des sources de la recherche en ethnomusicologie (chantiers 2019-2025)*

10h00-10h20 – Eric Bourdonneau (EFEO/CASE) · *Avec ou sans “Moyen-Âge” ? Les enjeux du travail de périodisation dans l'écriture de l'histoire du Cambodge ancien*

10h30-11h - Café

11h-11h20 – Nathalie Lancret (CNRS/CASE) · *Patrimoine et architecture des villes en Asie du Sud-Est (titre provisoire)*

11h30-11h50 – Hélène Njoto (EFEO, associée au CASE) en visio depuis l'Indonésie · *Retour de terrain sur l'art et l'architecture du début de la période islamisée en Indonésie*

12h-12h30 – Questions générales

12h30- 14h - Déjeuner

14h-16h30 – Président de séance · Yves Goudineau (EFEO/CASE)

14h-14h20 – Pierre Prouteau (postdoc CASE) · *Bouddhisme corps et machines, les sound systems de Thaïlande*

14h30-15h – Emmanuel Pannier (IRD, associé au CASE) · *Jongler avec l'incertitude: réponses locales aux aléas environnementaux au Viet Nam*

15h15-15h30 - Ppause

15h30-15h50 – Maxime Boutry (associé au CASE) · *Recherches et valorisations culturelles avec les Moken, population transfrontalière de Birmanie et Thaïlande*

16h-16h30 – Questions générales suivies d'un pot convivial

Jeudi 28 septembre 2023

Salle 327, 3e étage, Bâtiment EHESS, Condorcet, Aubervilliers

9h30-12h30 – Président de séance · Bernard Sellato (CNRS/CASE)

9h30-9h50 – Elisabeth Luquin (INALCO/CASE) · *Retour de terrain. Le “syncrétisme” religieux de la Iglesia Mistica Filipina (Philippines): éléments non-chrétiens, nationalistes, spirituels et féministes*

10h00-10h20 – Grégory Mikaelian (CNRS/CASE) · *Au Chhieng (1908-1992) entre orientalisme et droit :*

éléments pour une histoire intellectuelle du Cambodge contemporain

10h30-11h - Café

11h-11h20 – Benoît de Tréglodé (IRSEM/CASE) · *Recherches sur les enjeux sécuritaires au Viêt Nam et les études stratégiques*

11h30-11h50 – Elsa Lafaye de Micheaux (INALCO/CASE) · *Vingt ans d'investissements chinois en Asie du Sud-Est : étapes et contours d'une recherche devenue collective*

12h-12h30 - Questions générales suivies d'un déjeuner